

2021年度  
事務長部会アンケート調査

「経費削減のための新電力切り替えについて」  
結果報告書

2022年1月

公益社団法人 神奈川県病院協会

## 目 次

【アンケート調査結果報告書】	1
【新電力への切り替え】	3
【年間経費削減率】	3
【新電力に切り替えたことによるデメリット】	5
【新電力への切り替え時期】	6
【切り替えた電力会社名】	6
【新電力へ切り替えない理由】	8
【今後の切り替えの検討】	8
【参考】 アンケート調査票	9

# 経費削減のための新電力切り替えに関するアンケート調査 結果報告書

## 1. 目的

本調査は、電力の小売全面自由化(2016年4月)により新規参入した、小売り電気事業者への契約切り替えの状況を把握し、病院経営における経費削減の参考資料とする事を目的に実施した。

## 2. 調査期間

2021年10月22日～12月7日(当初〆切の11月19日から延長)

## 3. 調査対象

会員病院 286病院

## 4. 調査方法

調査票(Excel)を協会ホームページにて提供、メール回答(一部FAXでの回答あり)

## 5. 回答状況

回答数 96病院(94病院+未入会会員病院2)

※未入会会員分を除く回答率(94/286病院) 32.9%

## 6. 調査結果

### ① 新電力への切り替え状況

- ・電力の小売全面自由化(2016年4月)により新規参入した、小売り電気事業者への契約切り替えについて、48%が切り替えを行っている。(図1)

### ② 新電力へ切り替えた施設(n=46)

- ・新電力への切り替えによる、年間経費削減率は、10%～15%未満、15%～20%未満群が多いという傾向があった。(図2)
- ・年間経費削減率を病床規模(200床未満、200床以上)で比較すると、200床以上では10%～15%未満、15%～20%未満群が多いが、200床以下では削減率が広く分布している。(図3、図4)
- ・新電力に切り替えたことによるデメリットについては、85%がないと回答。(図5、表1)
- ・新電力への切り替え時期は、2016年、2017年の群と、2019年、2020

年の群の二峰性の傾向が見られた。(図6)

・切り替えた電力会社については、多岐にわたっている。(表2、表3)

③ 新電力へ切り替えていない施設 (n = 50)

・新電力へ切り替えない理由について、自由記載の回答(コメント)を分類すると、現在の契約会社の割引を理由としたもの、グループや法人等の全体の契約により切り替えていないという理由が多くを占めた。(図7)

・今後、新電力への切り替えを検討しているかについては、48%が切り替えを検討している。(図8)

## 7. 考察

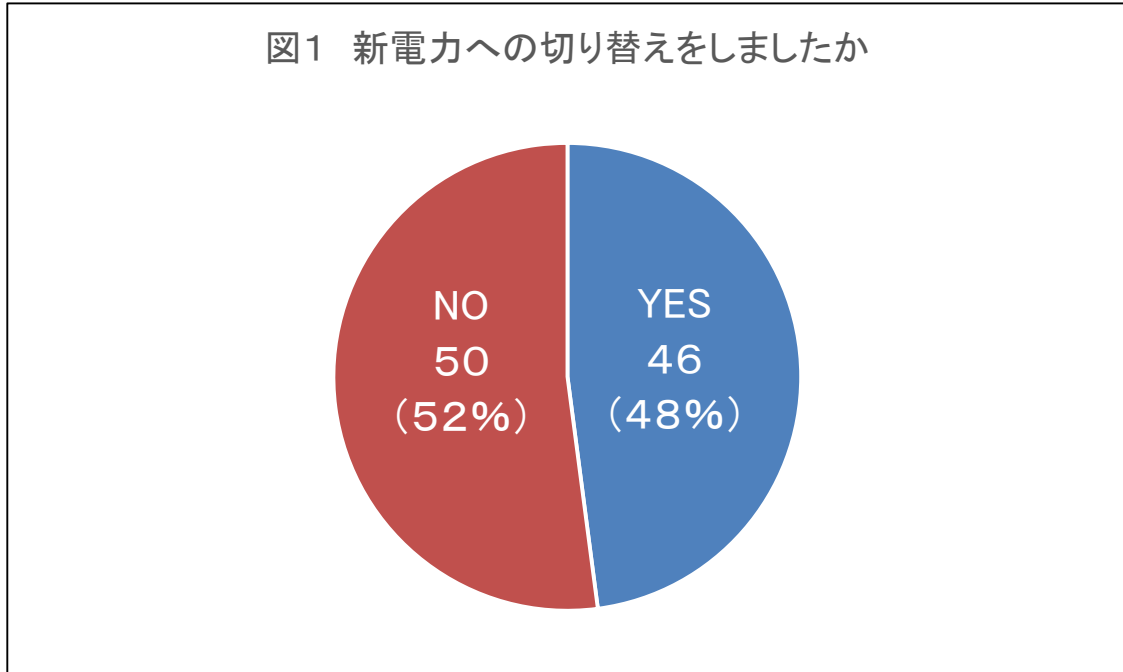
今回の調査を通して、病院の規模や機能により、新電力への切り替えによる効果に差があるにしても、切り替えにより、一定の削減効果があったことが分かった。

また、新電力へ切り替えていない病院においても、検討の結果として切り替えていないことや、今後、切り替えを検討していることが見て取れる。

# 経費削減のための新電力切り替えに関するアンケート調査 (集計結果)

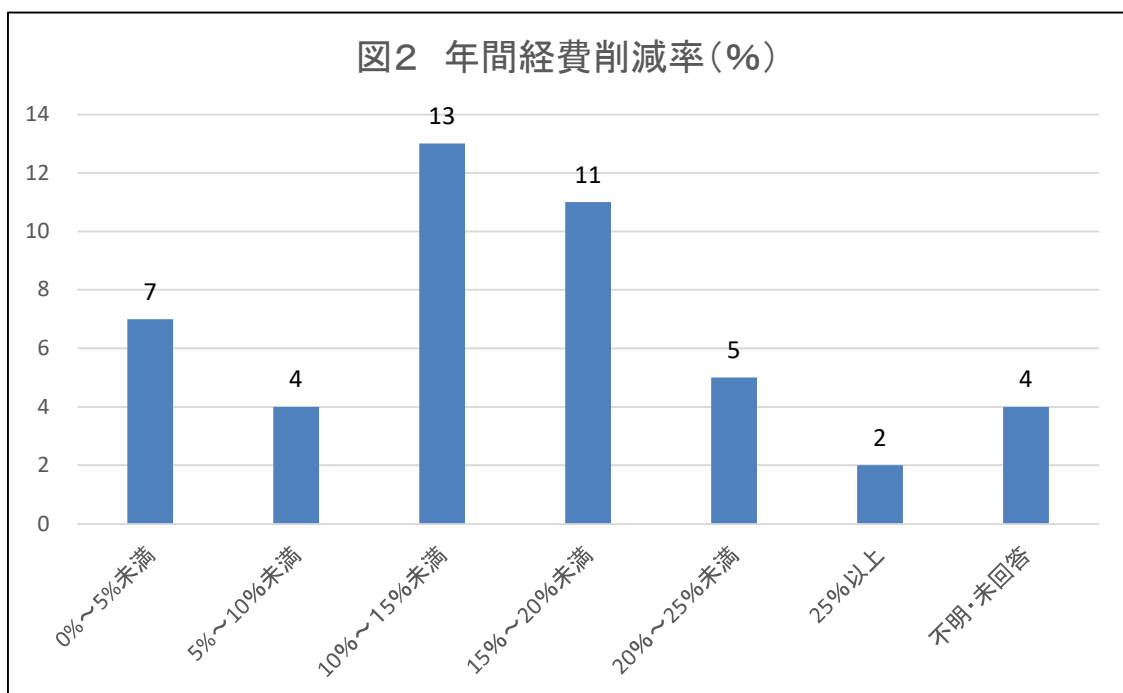
## 1 新電力への切り替えをしましたか

n=96



## 2 新電力への切り替えによる、年間経費削減率はどのくらいですか

n=46

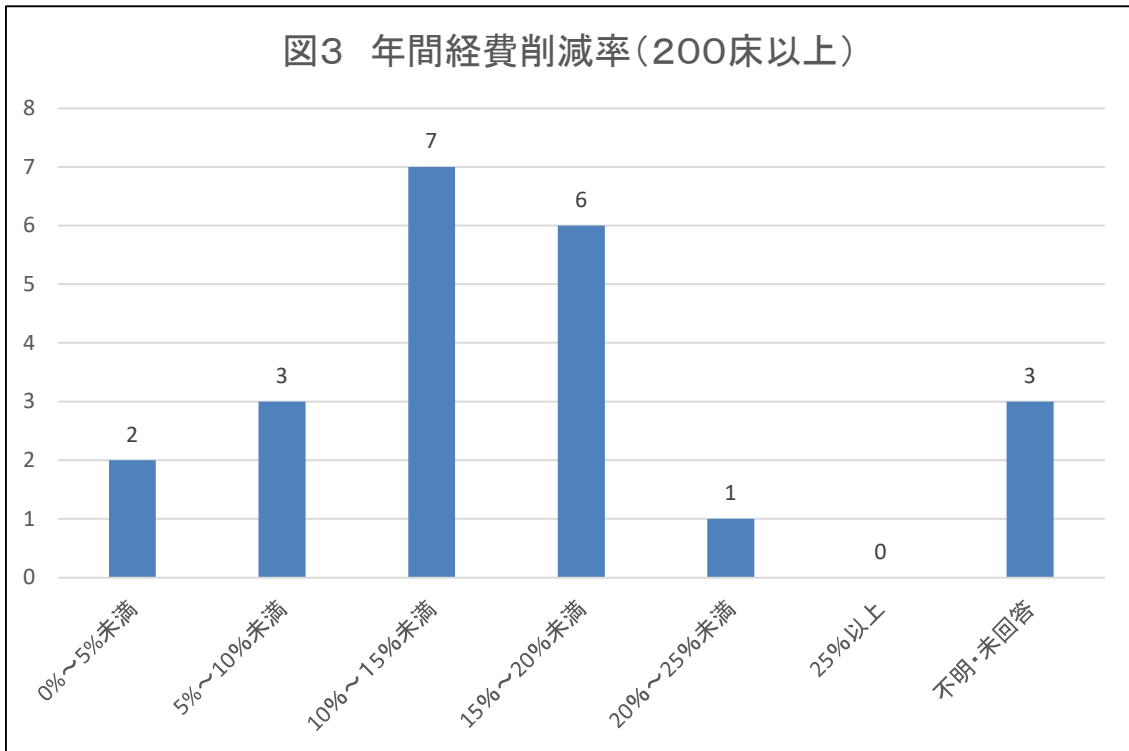


※不明(3)、未回答(1)

(補足) 新電力への切り替えによる年間経費削減率 [病床規模別]

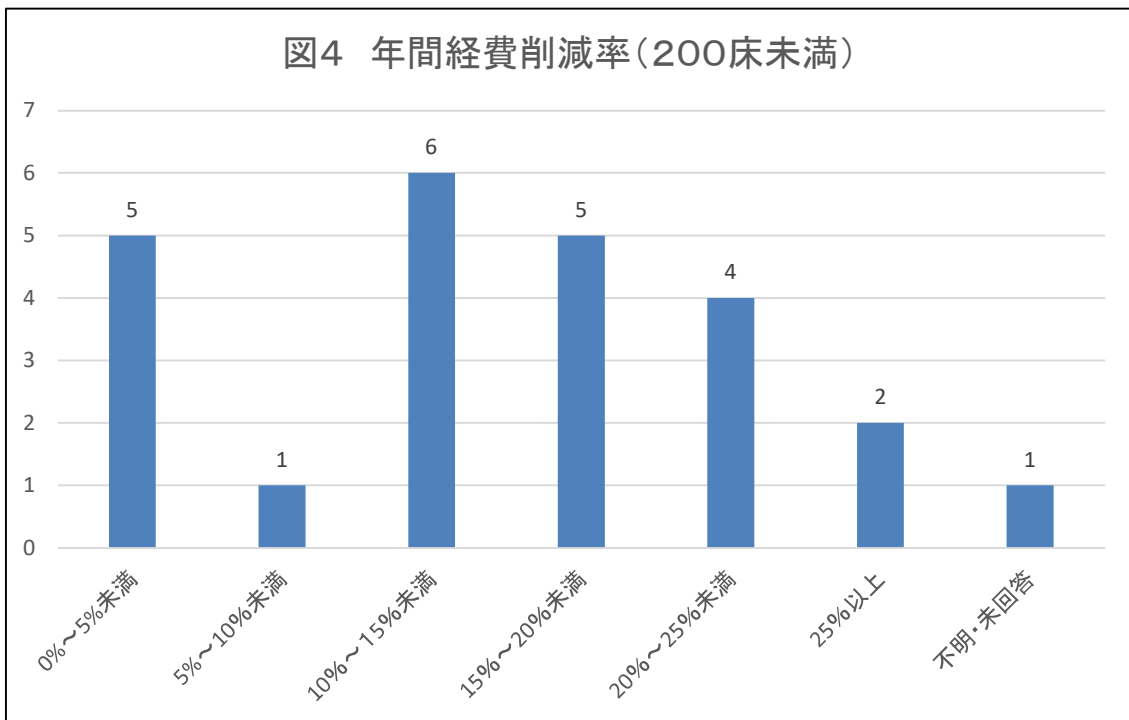
< 200床以上の病院 >

n = 22



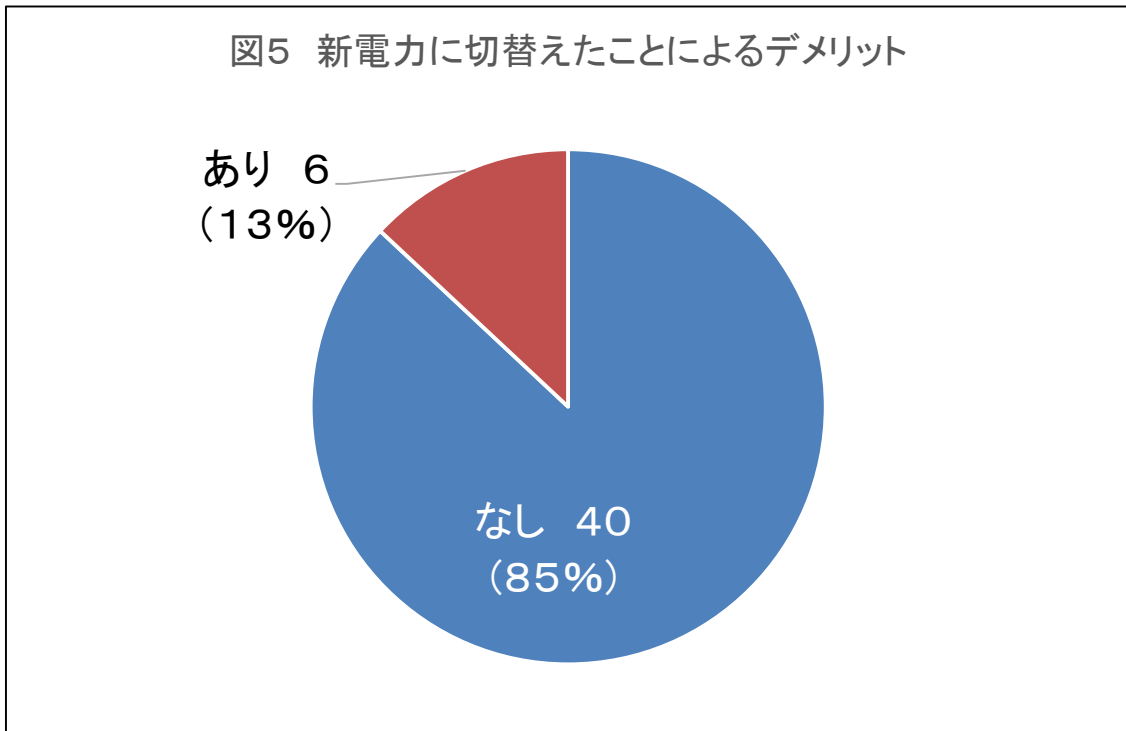
< 200床未満の病院 >

n = 24



3 新電力に切り替えたことによるデメリットはありますか

n=46

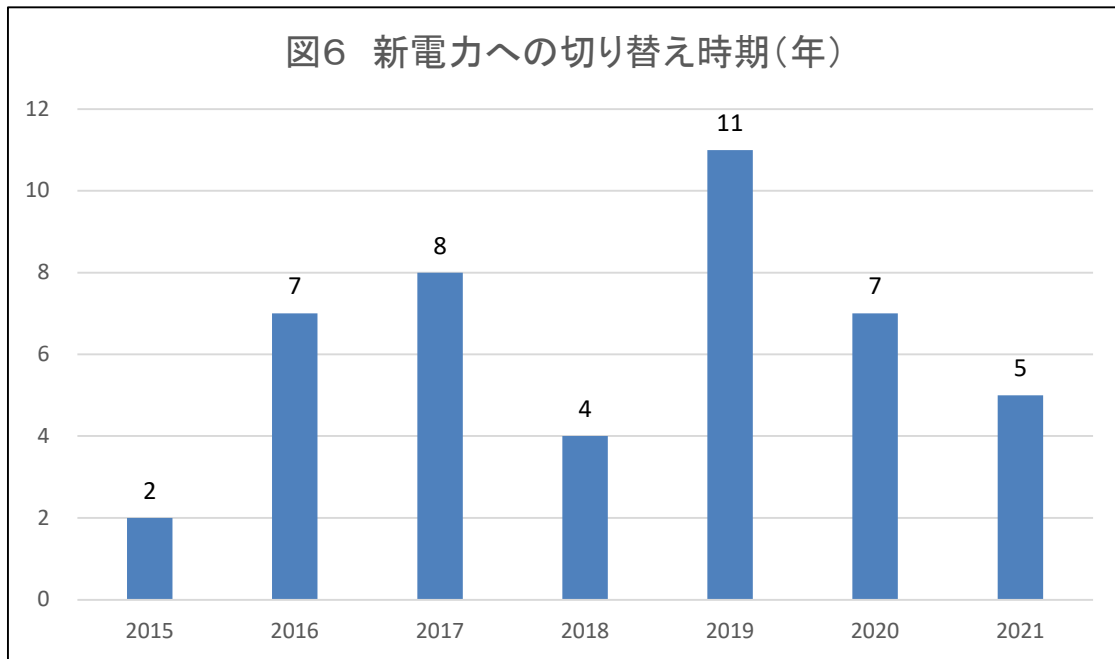


<デメリット「あり」の回答> 表1

・電気設備工事等を行ったときに、再度、協議が必要になること。(公的施設)
・一度新電力に切り替えましたが、結果的には旧電力にキャンペーン料金の際に戻しました。戻すことにより年間200万円ほどの削減となりました。
・その年の気候によって電力需要が変化するので一概に言えない。
・切り替え手続きに一定期間必要。入札時期を早めに設定すること。入札の結果落札者不在の場合、東電の約款単価になること。
・大規模停電、災害時の計画停電時の送電不安(従前よりの東京電力の安心感の裏返し。)
・コメントなし

4 新電力へは、いつ頃切り替えましたか

n= 4 6



※不明 (2)



5 切り替えた電力会社名を教えてください 表2

出光興産 (注：昭和シェル石油(2)を含む)	5	(株) CD エナジーダイレクト	1
東京ガス(株)	4	(株) Loop (Loop でんき)	1
サミットエナジー(株)	4	エネサーブ(株)	1
東京電力エナジーパートナー (東京電力(1)を含む)	4	エバーグリーンマーケティング (株)	1
九電みらいエナジー(株)	3	オリックス(株)	1
(株) シナジアパワー	3	(株) F-Power	1
(株) ウエスト電力	2	(株) サイサン	1
(株) エナリス・パワー・マーケ ティング	2	(株) ミツウロコ	1
(株) エネット	2	湘南電力(株)	1
日本テクノ(株)	2	丸紅(株)	1
北陸電力(株)	2	エネルギーサービスプロバイダ にて選定	1

※未回答(2)

注：昭和シェル石油(株)の電力供給サービスが、経営統合により出光興産(株)に承継されているため。

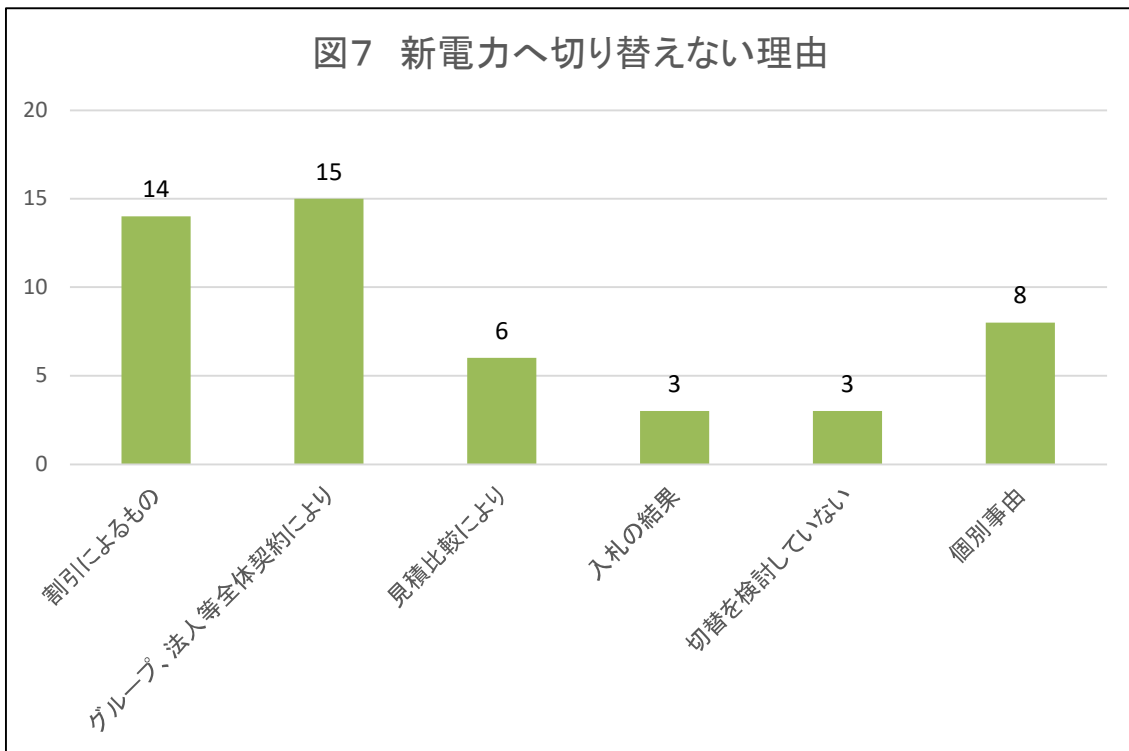
(補足) 切り替えた電力会社上位6社の平均削減率 表3

電力会社名	切替 施設数	削減率 (平均)	参考：削減率の幅 (最小値、最大値)
出光興産 (注：昭和シェル石油(2)を含む)	5	19.0%	10.0%~26.0%
東京ガス(株)	4	11.0%	1.5%~17.0%
サミットエナジー(株)	4	9.6%	3.48%~15.0%
東京電力エナジーパートナー (東京電力(1)を含む)	4	8.0%	6.0%~10.0%
九電みらいエナジー(株)	3	16.0%	10.0%~19.4%
(株) シナジアパワー	3	12.0%	7.0%~16.6%

6 新電力へ切り替えない理由は何ですか

(注) 自由記載のコメントを分類したもの。

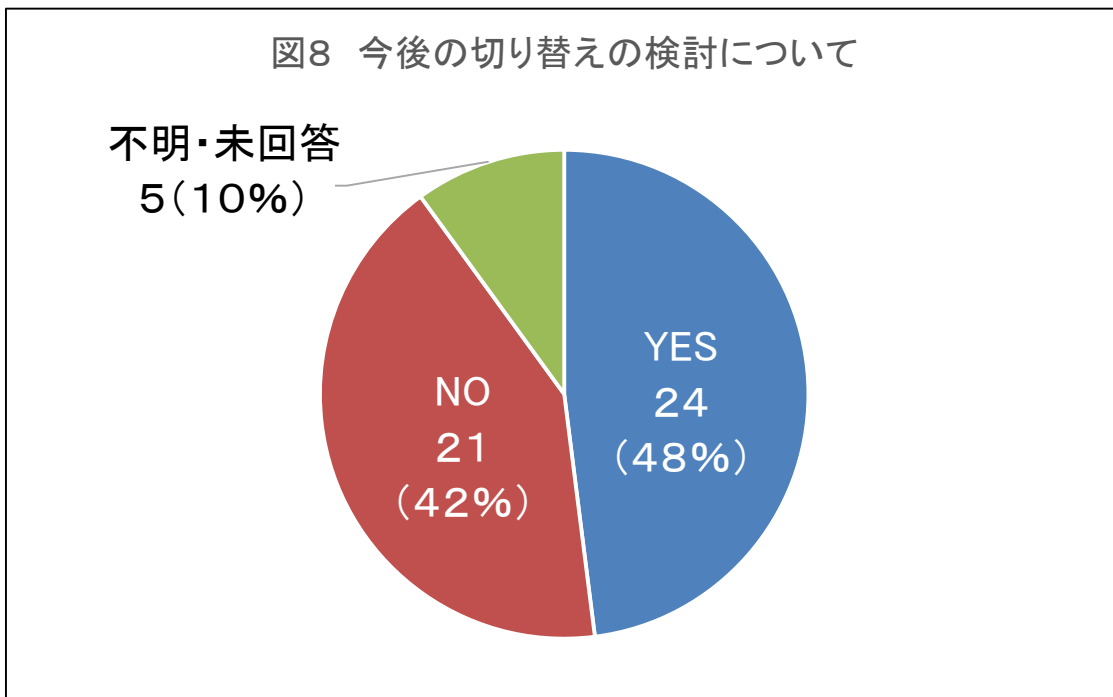
n=50



※未回答 (1)

7 今後、新電力への切り替えをご検討されていますか

n=50



2021年10月22日

病院長・事務長 殿

神奈川県病院協会 事務長部会  
代表幹事 鈴木 通  
副代表幹事 横山 伸泰

経費削減のための新電力切り替えに関するアンケート調査について(依頼)

日頃から当協会の事業にご協力を賜り、厚く御礼申し上げます。

本部会では、会員相互の緊密な連携実現の一助となるよう、定期的に調査を行い、有益な情報を提供できるよう努めておりますが、このたび、標記のアンケートを実施することといたしました。

つきましては、ご多忙の折、大変恐縮ですが、裏面に記載の調査項目への回答にご協力くださいますようお願い申し上げます。

調査結果は、病院が特定されない形で報告をとりまとめ、公表いたします。

なお、回答内容に関しましては、本調査の目的以外に使用しないことを申し添えます。

#### 記

- 1 調 査 「経費削減のための新電力切り替えに関するアンケート」
- 2 調査方法 裏面又はホームページ (<https://www.k-ha.or.jp/>) に掲載の回答用紙にご記入ください。
- 3 回答方法 回答については、メール又はFAXにてご送付ください。  
メール送付先：tyousa@k-ha.or.jp  
FAX送付先：045-231-1794 (送付状不要)  
※メール送付の場合、Excelのファイル名には、病院名を記載してください。
- 4 回答期限 2021年11月19日(金)
- 5 問合せ先

神奈川県病院協会 担当 元村、仙田 電話：045-242-7221 FAX：045-231-1794 Email: tyousa@k-ha.or.jp
---

# 経費削減のための新電力切り替えに関するアンケート調査 回答用紙

## <基本情報>

医療機関の 名称	
-------------	--

## 回答者連絡先等

氏名	
----	--

所属部署		メールアドレス	
------	--	---------	--

病床数	病床機能区分 (あてはまるものすべてに○をつけて下さい。)			
	高度 急性期	急性期	回復期	慢性期

## <貴院についてお伺いします>

<b>Q 1</b> 新電力への切り替えをしましたか？(YESかNOでお答え下さい。) <small>※新電力・・・電力自由化(2016年4月1日)以降、新たに参入した小売電気事業者。</small>

「NO」の場合は、  
Q6、Q7のご回答  
をお願いします。

<b>Q 2</b> 新電力への切り替えによる、年間経費削減率(%)はどのくらいですか？ <small>例・・・切り替え前の年間経費(1000万円)→切り替え後の年間経費(800万円)  <math>(1000万円 - 800万円) \div 1000万円 \times 100 = 20\%</math></small>

<b>Q 3</b> 新電力に切り替えたことによるデメリットはありますか？

<b>Q 4</b> 新電力へは、いつ頃切り替えましたか？ <small>例・・・2017年4月頃</small>

<b>Q 5</b> 差し支えなければ、切り替えた電力会社名を教えてください。

## <以下の質問は、Q1で「NO」と回答した施設についてお伺いします。>

<b>Q 6</b> 新電力へ切り替えない理由は何ですか？ <small>※見積もり比較や契約交渉の材料にした結果切り替えなかった等についてもご回答ください。</small>

<b>Q 7</b> 今後、新電力への切り替えをご検討されていますか？(YESかNOでお答え下さい。)

※アンケートは以上です。ご協力ありがとうございました

【FAX】045-231-1794